



B型シャコ万力 スタンダードタイプ

CLAMPS B-TYPE

MADE IN JAPAN

専用工具なしで、 皿部分の交換が 可能になりました!

(B25、B38を除く)



詳しくはこちら



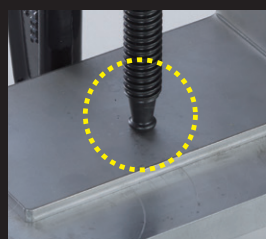
別売りの皿セットは、
リニューアル前の
同サイズ万力にも対応!

(品番: B50~B300)

皿部分が外れた場合、
本体の買い替えに
比べて経済的に修復可能

皿のある万力で仕事の効率アップ!

皿が取れたまま
使ってませんか?



- 母材の傾きや表面凸凹にも安定締付
- 振動で緩みにくい
- 母材を傷つけにくい

シャコ万力の性能を決める鍛造・機械加工・熱処理を社内実施
技術の裏付けがあるから長期間安心してご使用いただけます

特殊鋼の高精度鍛造で
高強度を実現

温度管理を徹底した社内熱処理で
特殊鋼のもつ強靭さを十分発揮

高精度の角ネジでガタが少なく、
開閉もスムーズです

皿の首振り角度15° (B25・B38を除く)

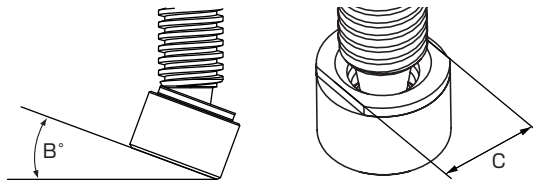
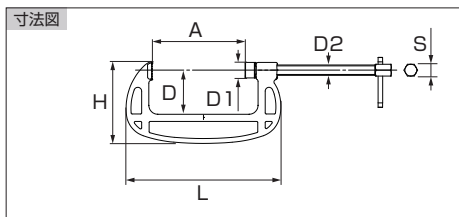
母材を面で押さえてがっちり固定





シャコ万カ スペック表

品番コード	最大口開き (A)	アゴの深さ (D)	本体高さ (H)	本体長さ (L)	皿径 (D1)	ネジの太さ (D2)	六角部二面幅 (S)	二面幅 (C)	保証強度 (kN)	首振り角度 (B)	重量	参考価格	JANコード (4963202-)
B25	28.5mm	19mm	45.5mm	74mm	φ15mm	8.8mm	12mm	—	9.4	20°	0.13kg	1,880円	000871
B38	40mm	26mm	57mm	96.5mm	φ15mm	8.8mm	12mm	—	10.0	20°	0.17kg	2,110円	000888
B50A	52mm	34mm	70mm	113mm	φ18mm	10.8mm	14mm	15mm	13.0	15°	0.32kg	3,090円	005050
B75A	77mm	46mm	95mm	157.5mm	φ18mm	13.7mm	17mm	15mm	17.4	15°	0.74kg	3,950円	005067
B100A	102mm	60mm	120mm	201mm	φ25mm	15.7mm	19mm	20mm	30.4	15°	1.5kg	6,040円	005074
B125A	126mm	65mm	132.5mm	236mm	φ27mm	17.6mm	21mm	22mm	30.4	15°	2kg	8,020円	005081
B150A	151mm	75mm	150mm	273mm	φ30mm	19.3mm	23mm	24mm	32.7	15°	2.55kg	9,990円	005098
B200A	200mm	97mm	180mm	340mm	φ34mm	22.7mm	26mm	28mm	34.5	15°	3.9kg	14,700円	005104
B250A	250mm	110mm	207mm	415mm	φ40mm	26.6mm	29mm	32mm	47.2	15°	7.6kg	28,290円	005111
B300A	301mm	130mm	241mm	490mm	φ40mm	26.6mm	29mm	32mm	56.3	15°	10.2kg	46,800円	005128



シャコ万カ 皿セットスペック表

品番コード	適合シャコ万カ	二面幅	重量	参考価格	JANコード (4963202-)
B50AS	B50A,B75A,B50,B75	15mm	22g	1,570円	005159
B100AS	B100A,B100	20mm	52g	2,040円	005166
B125AS	B125A,B125	22mm	62g	2,390円	005173
B150AS	B150A,B150	24mm	85g	2,710円	005197
B200AS	B200A,B200	28mm	125g	3,640円	005203
B250AS	B250A,B300A,B250,B300	32mm	205g	4,890円	005258



万カ皿部分取付手順

- 皿カラーを締め付けねじに挿入する。
- ばねを締め付けねじの先端を乗り越えさせ、さらに皿カラーの内径奥まで挿入する。
- 皿カラーに皿を取り付け、仮締める。
- 締め付けねじをしっかり締め込んで皿を固定する。
- レンチを使用して指定のトルクで皿カラーを締め付ける。

詳しくはこちら

取付手順動画

安全にご使用いただくために 掲載致しております商品をご使用になられる前に、商品に添付の「取扱説明書」のすべてをよくお読みいただき、十分理解されたうえで正しくご使用ください。

警告 ・吊り具として使用しないでください ・足場等の接続や、ものに取り付けて足場代わりに使用しないでください

注意 ・確実に締め付けてください ・ハンマー等で叩いて衝撃を与えないでください ・パイプ等を継ぎ足して使用しないでください ・テーパーまたは勾配のついた加工物の締め付けは、滑りやすいため、特に注意してください

●寸法等は公称値ですので多少の数値の上下はございます。 ●改良のために仕様書等を予告なく変更することがございます。 ●掲載価格には消費税は含まれておりません。

モノづくりのプロに任せ **モノづくりの愉しさを育む**
株式会社 ロブテックス
 〒579-8053 東大阪市四条町12-8
 コールセンター TEL(072)980-1111 FAX(072)980-1166
 ホームページ <https://www.lobtex.co.jp>