



ダイヤモンド ハンドドレッサ 取扱説明書

- ・ご使用前にこの取扱い説明書を最後までよくお読みください。
- ・お読みになった後も、お使いになられる方が、いつでも見られる所へ保管してください。

●用途両頭グラインダー用砥石の目立て、角出し、振れ取り用

●使用上の注意

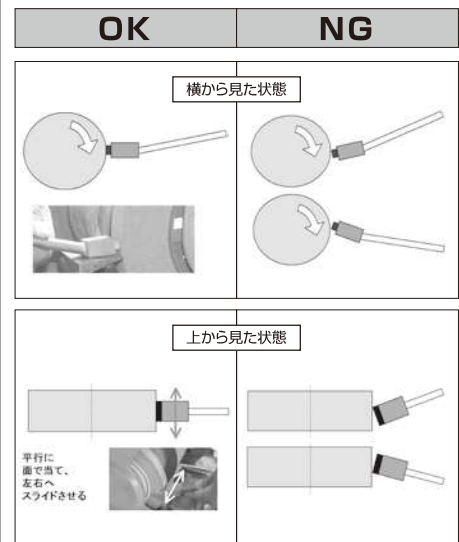
- ・指定した用途以外には使用しないでください。
- ・作業に適した裾と袖口の閉まっている作業着を着用してください。
- ・使用者は防じんメガネ、防じんマスク、安全靴、保護帽等を着用してください。
- ・使用中に火花が発生する事がありますので、引火や爆発のおそれがある場所での使用はお止めください。
- ・両頭グラインダーの取扱説明書に従い、砥石とワークレストの間の隙間を調節してください。

●ご使用方法

- ・砥石面に対して、チップを平行に軽く当て、左右へスライドさせてください。（裏面参照）（粗い目立て＝早くスライドさせてください、細かい目立て＝遅くスライドさせてください）

●注意点

- ・無理な力での押し付けは、チップや砥石の摩耗を早めるだけでなく、危険ですのでお止めください。
- ・長時間使用する際は、時々ダイヤモンドチップ部を水につけて冷やしながらご使用ください。
- ・チップを左右へスライドさせない場合、砥石に筋が付くので、ご注意ください。特に粒度の細かい軟らかい砥石は筋が付きやすいので、軽く当ててください。
- ・チップ角部で砥石に当てると、角部はダイヤモンド砥粒の保持力が弱いため、チップ摩耗が多くなります。必ずチップを面で平行に軽く当ててください。（裏面参照）
- ・粒度が大きい砥石、大型の砥石（外径305以上、幅38以上）は、チップ摩耗量が多くなります。
- ・セラミック砥石など、硬い砥粒の砥石はチップ摩耗量が多くなります。



株式会社 ロブテックス

コールセンター TEL(072)980-1111 FAX(072)980-1166
〒579-8053 東大阪市四条町 12-8

ホームページ <https://www.lobtex.co.jp/>
No.DD0100S02001