

ドリルドライバーが

『あっ』

という間に

ナッターに!

NEW

アタッチメントナッター

@N17d Attachment Rivet Nut Setter



エビナットを、

ストローク
調整なしで

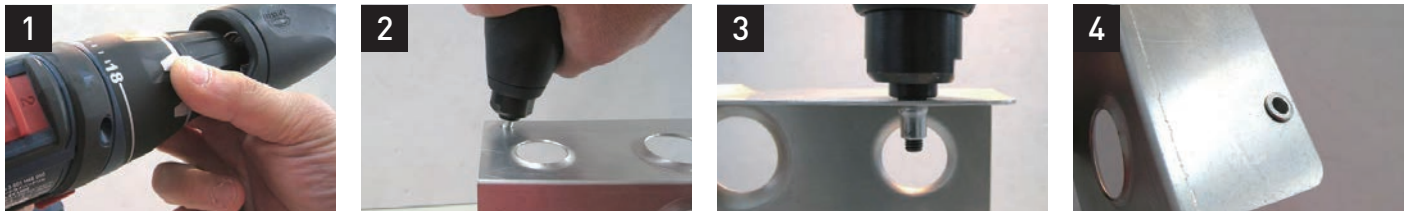
全材質
アルミ・スチール
・ステンレス

M4から
M6まで

簡単・確実に締結可能!

更に使いやすくりニューアル!!

■使い方 …… 詳しくは取扱説明書をお読みください



1 ドリルドライバーに取付け、トルクを調整する。

2 エビナットをマンドレルにセットし、締結物の下穴に入れる。

3 グリップをしっかりと握りドリルドライバーを正転させる。

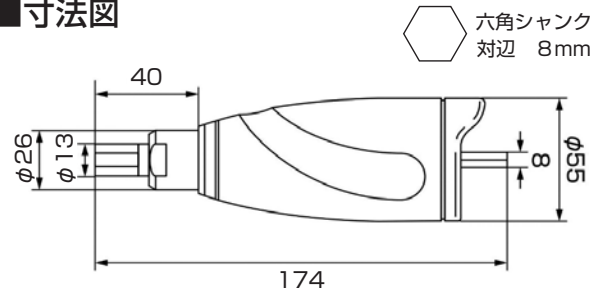
4 クラッチが作動したら締結完了。ドリルドライバーを逆転させ取り外す。

■仕様

品番コード	重量	エビナット対応サイズ	対応エビナット材質	参考価格	JANコード (4963202-)
@N17d	440g	M4、M5、M6	アルミ・スチール・ステンレス	21,990円	093392

注：アタッチメントナッターはトルク調整ができるドリルドライバー専用です。インパクトドライバーは使用できません。

■寸法図



■ドリルドライバーのクラッチ作動トルク推奨値

M4・M5			M6		
アルミ	スチール	ステンレス	アルミ	スチール	ステンレス
4.4N・m			6.0N・m以上		

詳しい商品情報は



■LOBSTER ナッターフルラインナップ

	HNC04R, 05R, 06R	HND005	@N17d	HN010	EN410	N1A2
ナットねじ材質	スチール (NSD-MRのみ)	アルミ	アルミ	全材質	全材質	全材質
ねじサイズ		スチール	スチール			
M3		○		×	○※2	○※2
M4	○	○	○	×	○	○
M5	○	○	○	○	○	○
M6	○		○	○	○	○
M8				○	○	○
M10				○	○	○
M12						○※2
参考価格	1,280円	8,080円	21,990円	63,390円	179,020円	217,710円
動力源	手動	手動	市販ドリルドライバー	手動	電気 AC100V	エアー

※1 クラッチ作動トルク6.0N・m以上のドリルドライバーを推奨 ※2 別売りのスクリューマンドレル、ノーズピースが必要です。

⚠️安全にご使用いただくために 掲載致しております商品をご使用になられる前に、商品に添付の「取扱説明書」のすべてをよくお読みいただき、十分理解されたうえで正しくご使用ください。

- 掲載価格には消費税は含まれておりません。
- 改良のために仕様等を予告なく変更することがございます。
- 仕様等は公称値ですので多少の数値の上下はございます。
- このカタログの掲載内容は、2018年7月現在のものです。

株式会社 ロブテックス

〒579-8053 東大阪市四条町12-8
 コールセンター TEL(072)980-1111 FAX(072)980-1166
 ホームページ <http://www.lobtex.co.jp/>
 No.18T-2000TO